

# NOBUHARA

## 製品総合カタログ

### 会社概要

商号 株式会社 ノブハラ

事業所

本社工場 〒705-0133

岡山県備前市八木山 849-7  
TEL (0869) 62-2340  
FAX (0869) 62-2256

東海工場 〒505-0056

岐阜県美濃加茂市加茂野町  
市橋字北屋敷 612-2  
TEL (0574) 48-8293  
FAX (0574) 48-8294

九州工場 〒836-0067

福岡県大牟田市四山町  
79-27 みなと産業団地内  
TEL (0944) 53-1177  
FAX (0944) 53-2227

資本金 2,000万円

設立 平成5年1月

代表者 代表取締役社長 延原 巖

製造品目 溶接金網 及び 鉄筋格子  
JIS G3551  
鉄線 JIS G 3532

取引銀行 中国銀行 三石支店

みずほ銀行 岡山支店

三菱東京UFJ銀行 岡山支店

スクリーメッシュ®、NEOスクリーメッシュ®は株式会社ノブハラ登録商標です。

テレビCM放映中



シカ・イノシシの  
害獣から田畑を守る

防獣用スクリーガードフェンス



販売から施工まで

お求めは、お近くの建材金物店 又はホームセンターにお尋ねください。

一部の店舗では取扱しておりません。

建築用鉄筋から防獣用金網まで、  
様々なニーズに応える柔軟な技術力

AS 株式会社 ノブハラ

JIS認証取得工場 JIS G3551 認証番号 QA0606001  
JIS G3532 認証番号 QA0615001

<http://www.nobuhara-mesh.co.jp/>

ノブハラ 検索

高強度 スクリューメッシュ 特許取得品

# ノブハラの新開発 高強度スクリューメッシュ

さらに強く、コンクリートの付着率が高い  
スクリューバーを「大量生産」できる  
製作機械の新開発に成功しました。

- 四角な断面の鉄線を150mm以下の間隔で1回転ねじっています。この鉄線をスクリューバーと呼びます。
- 既存のワイヤーメッシュに使用する鉄線に比べ、スクリューメッシュ®に使用するスクリューバーは、引張り強さが10%向上しております。
- 既存のツイストバーと異なり、軽量で、さらに角にR加工を施してあるため、安全性、流動性作業に優れています。
- 既存のワイヤーメッシュに比べ、スクリューバーを使用する事により、コンクリートの付着性が4倍向上しております。



高強度

軽量化

コンクリートの付着率強化



スクリューメッシュ®とワイヤーメッシュの比較

※JIS G 3551 溶接金網及び鉄筋格子 (WFP) との比較

	スクリューメッシュ® ☆6.0×P150実績	WFP 6.0×P150 実績	JIS G 3551 (WFP)規格
引張強さ	615N/mm <sup>2</sup>	572N/mm <sup>2</sup>	490N/mm <sup>2</sup> 以上
せん断強さ	464N/mm <sup>2</sup>	310N/mm <sup>2</sup>	250N/mm <sup>2</sup> 以上
絞り	55%	62%	30%以上

※従来のワイヤーメッシュと同じく、2m×4m、2m×1m他、別注サイズも製作可能です。また、スクリューバーの線径も、ご指定により変更できます。お気軽にお問い合わせ下さい。  
※当商品は、ノブハラの特許申請品であり、当社の規格で製造販売を行っております。

スクリューメッシュ®規格

線径	網目(m/m)	m <sup>2</sup> /重量(kg)
☆6	100×100	3.68
	150×150	2.57
☆5.5	100×100	2.9
	150×150	2.03
☆5	100×100	2.54
	150×150	1.77

JIS G 3551 溶接金網 認証番号 QA0606001

- 用途
- ビルの床・壁・天井・階段などの配筋
  - 道路・橋梁などの配筋
  - 会社・工場構内通路の舗装
  - プール・用水路・護岸・ダム工事の配筋
  - 住宅・庭園・ハイウェイ外装用危険防止柵
  - 屋根下地材(木毛板など)の下地押さえ
  - インテリア・アートメッシュ
  - 防獣用ワイヤーメッシュ
  - トンネル用各種鉄筋メッシュ

その他、各種施工承ります。

- 特長
- 経済的な補強材です。  
他の補強材に比べて大きな荷重に耐え、亀裂の発生を防ぎ、補修費の節減になります。
  - 鋼材やコンクリート量が軽減できます。  
ワイヤーメッシュの使用によりコンクリートの強度を高め、壁や床などの厚さを節減することができます。高層建築に要求される重量の軽減に大きな効果があります。
  - 作業時間が短縮できます。  
現場での組み合わせや結束の手間がかからず、人員と作業時間が節減できます。
  - 豊富な種類があります。  
鉄線または異形棒鋼を使用し、網目も標準のものから特注品までと種類も豊富です。用途に応じて最適なものを構造筋あるいは補強筋としてご使用になれます。



ワイヤーメッシュ

製品規格 及び 重量表

線径 (mm)	網目 (mm)	サイズ 幅(m)×長さ(m)	重量 kg/m <sup>2</sup>
Ø6.0	50×50	1×2 -	8.88
	75×75	1×2 -	6.10
	100×100	1×2 2×4	4.44
	150×150	1×2 2×4	3.11
Ø5.5	100×100	1×2 2×4	3.73
	150×150	1×2 2×4	2.61
Ø5.0	50×50	1×2 -	6.16
	100×100	1×2 2×4	3.08
	150×150	1×2 2×4	2.16
Ø4.0	50×50	1×2 -	3.99
	100×100	1×2 2×4	1.97
	150×150	1×2 2×4	1.38
Ø3.2	50×50	1×2 -	2.52
	75×75	1×2 -	1.73
	100×100	1×2 2×4	1.26
Ø2.6	150×150	1×2 2×4	0.88
	50×50	1×2 -	1.67
	100×100	1×2 -	0.83

※上記以外の商品(網目・サイズ)につきましても多種多様に対応致しますので、お気軽にご相談ください。



# ガードフェンス(防獣用金網)

**設置もおまかせ!**

使用する材料を選べます。

スクリューメッシュ®

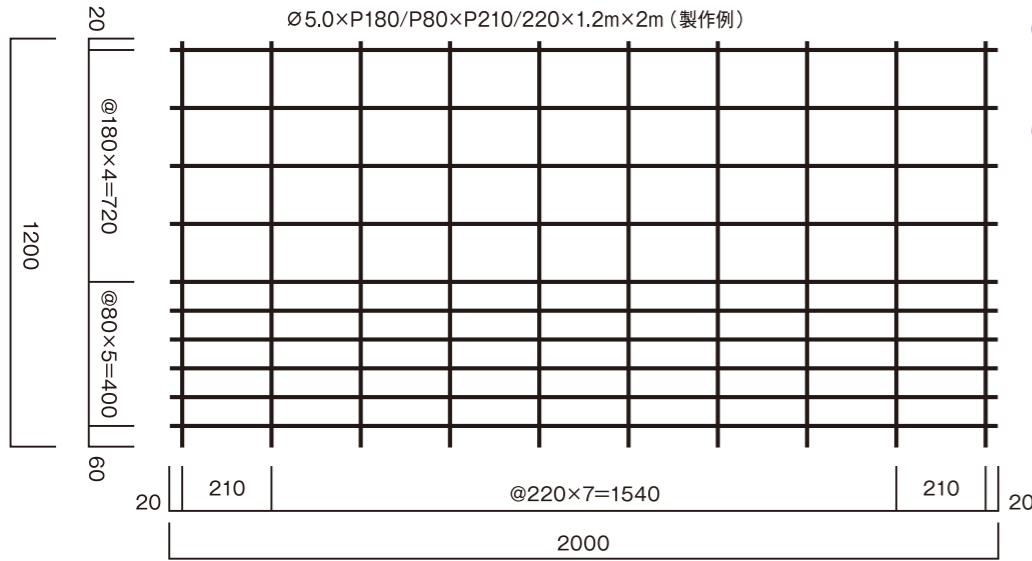
普通鉄線

亜鉛メッキ線

ドブ付亜鉛メッキ加工

## 特長

- イノシシ・シカ・その他小動物等から田畑を守る防獣用ワイヤーメッシュです。
- 下部の網目を細かくしてありますので、小動物の侵入防止にも効果的です。



線径 (mm)	網目 (mm)	サイズ 幅(m)×長さ(m)
Ø6.0	P180/P80×P210/P220	1.2m×2m
Ø5.5		1.5m×2m
Ø5.0		2.0m×2m

※防獣用(イノシシ、シカ、その他小動物)ワイヤーメッシュです。

※左記は定番サイズとなりますが、線径、寸法、ピッチ(網目)は多種多様に作成できます。

## 支柱用トンガリ鉄筋

線径 (mm)	長さ
D10	L=1375
D13	L=1500
D16	L=2000

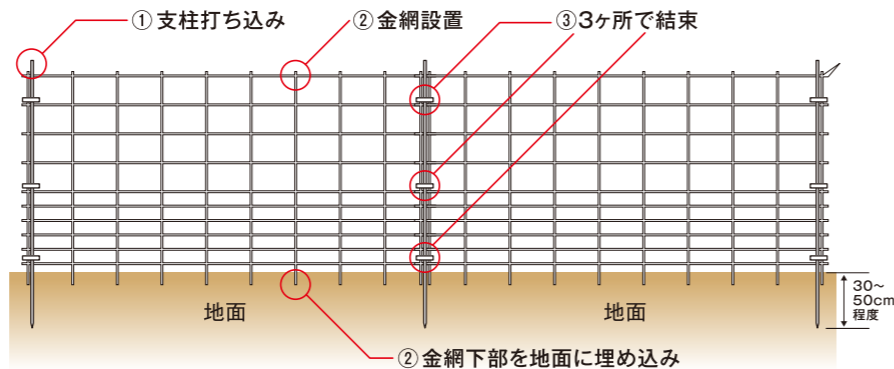
※防獣金網用の鉄筋(支柱用)です。  
※先端にトンガリ加工が施されており、施工の際に打ち込みが楽にできます。



## カンタン施工 3STEP

単純な設置方法なので、誰にでもカンタンに施工していただけます。

- ① ハンマー等で地中30~50センチまで支柱を打ち込みます。
- ② 金網下部を地面に埋め込んで、1で打ち込んだ支柱に金網を設置します。
- ③ 支柱と金網を、上・中・下3ヶ所で結束します。



# 鉄筋メッシュ

## 特長

- 配筋の作業工程を削減します。
- 機械で加工する為、配筋精度が向上します。



## 製品規格

線径 (mm)	網目 (mm)	サイズ 幅(m)×長さ(m)
D6	100×100	1×2 2×4
	150×150	1×2 2×4
	200×200	1×2 2×4
D10	100×100	1×2 2×4
	150×150	1×2 2×4
	200×200	1×2 2×4
	250×250	1×2 2×4
D13	100×100	1×2 2×4
	150×150	1×2 2×4
	200×200	1×2 2×4
	250×250	1×2 2×4

## 住宅用基礎鉄筋

## 用途

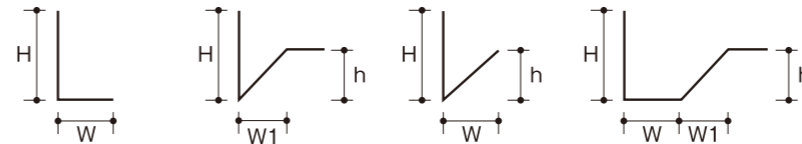
- 各ハウスメーカー用基礎鉄筋
- アパート・マンションの基礎鉄筋
- 擁壁・ボックスカルバート用基礎鉄筋

## 特長

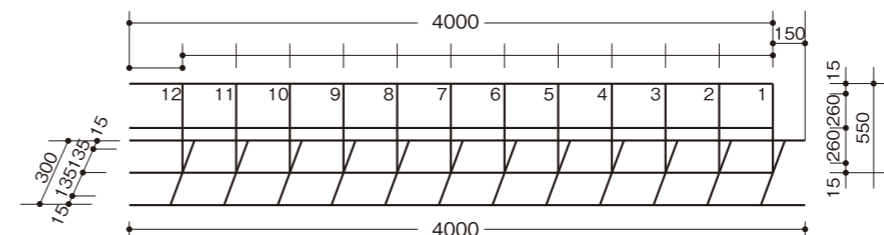
- 作業時間を短縮。  
全点溶接のため現場での組み合わせが不要。作業時間を節減できます。
- 手抜き工事の防止。  
全点溶接で完成されている為、鉄筋の入れ忘れが防げます。
- 必要なものを必要な形で。  
注文生産なので、網目・長さなどが自由に(図面通り)できます。

## 規格

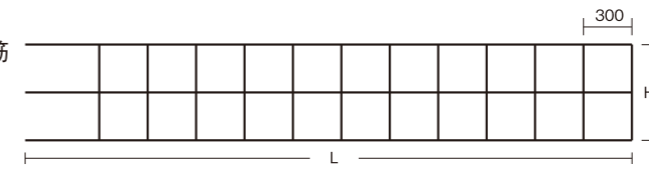
L	1000~4000	(mm)
H	250~1000	
W	100~500	
W1	100~500	
h	100~300	



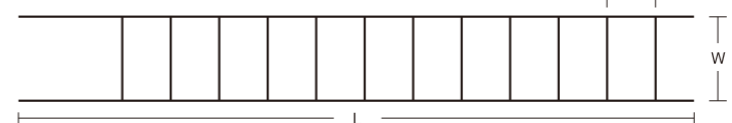
## のぶちゃんベース



## 立ち上がり筋



## ベース筋



H	L	(mm)
450	4,000	
500	4,000	
550	4,000	
600	4,000	

W	L	(mm)
300	4,000	
350	4,000	
400	4,000	

# JIS G 3532 鉄線 認証番号 QA0615001



**(株)ノブハラは**  
お客様のニーズにお応えして  
様々な鉄線をご用意致します。

## 線の種類

SWM-P	コンクリート用鉄線
SWM-B	普通鉄線

※線の種類をお選び下さい。

## 適用線径

2.6mm~7.0mm
-------------

## 丸鉄線の許容差

線径(mm)	SWM-B	SWM-P
2.00を超え 2.90以下	±0.04	±0.06
2.90を超え 3.20以下		±0.08
3.20を超え 4.00以下	±0.05	±0.10
4.00を超え 6.00以下		±0.13
6.00を超えるもの	±0.06	±0.13

※線径をお選び下さい。

## 引張特性

線径(mm)	SWM-B		SWM-P	
	引張強さ(mm <sup>2</sup> )	引張強さ(mm <sup>2</sup> )	絞り(%)	
2.60	540~1130	540以上	30以上	
2.90				
3.20				
3.50	440~1030	540以上	30以上	
4.00				
4.50				
5.00	390~930	540以上	30以上	
5.50				
6.00				
6.50				
7.00				

※必要な強度をお申し付け下さい。



# コンクリート二次製品用金網

## 用途

- 道路用コンクリート製品
- 農業土木用コンクリート製品
- 下水道用コンクリート製品
- その他

道路側溝・可変側溝・U字溝・L型溝・側溝蓋  
フリューム・L型擁壁・ボックスカルバート  
亜鉛引溶接金網・装飾用溶接金網  
ステンレス溶接金網など

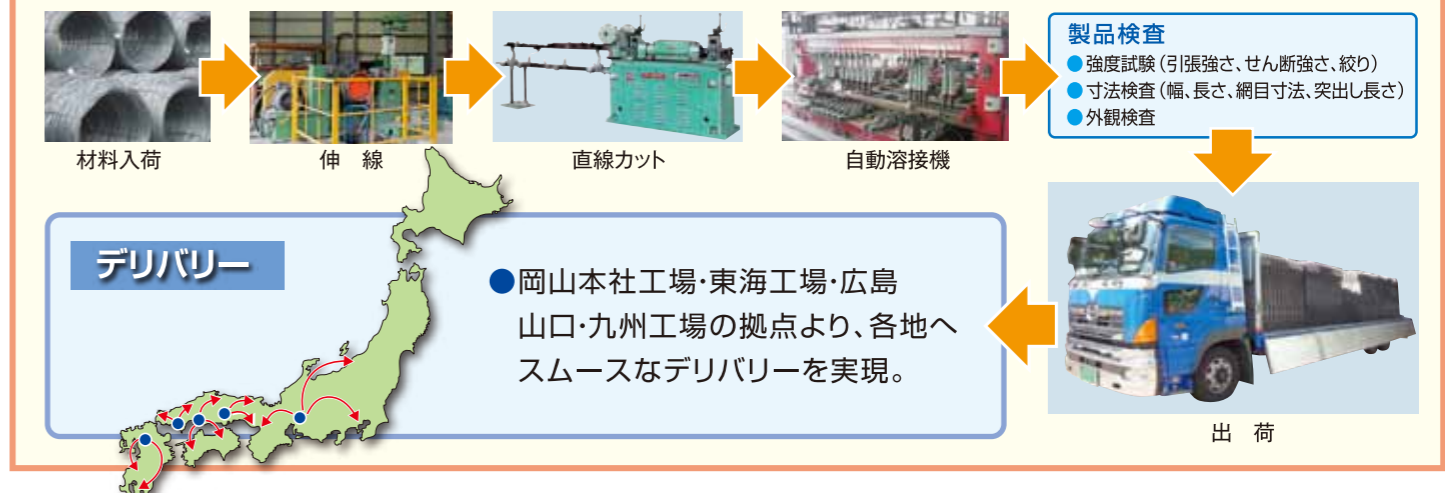
## 特長

- 製品の耐久性を高めます。  
全交点が堅固な電気抵抗溶接。荷重をコンクリート全体に均一に分布させますので、クラック防止能力にすぐれています。
- 許容範囲の広い異形溶接金網です。  
異形鉄筋を効率よく配筋。あらゆるコンクリート二次製品に対応できます。

## 二次製品主要機械能力(単位:mm)

線の形態	丸鉄線・異形鉄筋・ 異形鉄線・ステンレス
線径	φ2.6~13.0・D6~D19
網目ピッチ	50~300
幅(W)×長(L)	500~3000(W)×500~6000(L)

## 製造フロー



## 沿革

- 平成4年 延原鉄工所 個人操業開始(溶接機1台)
- 平成5年 資本金300万円で「有限会社延原製作所」設立 第一工場(木造)完成 スポット溶接機 4台導入 各種金網の製造、加工及び販売開始
- 平成17年 建設業の許可(鉄筋工事)取得 第二工場 増築 自動溶接機 6号機 導入(20点打ち) (株)ダイショウ設立(販売会社)
- 平成18年 自動溶接機 4号機 更新(20点打ち) 自動溶接機 1号機 更新(20点打ち) 資本金2,000万円に増資 溶接金網 日本工業規格表示認証取得
- 平成20年 伸線工場 増設 連続伸線機 4台導入
- 平成22年 6月 「株式会社ノブハラ」に社名変更
- 平成23年 5月 (株)ノブハラ東海工場 製造開始
- 平成24年 5月 全自動溶接機 3台導入 生産能力(月産/3000t~)
- 平成25年 2月 防獣対策事業部設立
- 平成25年 8月 新製品 スクリューバー 特許申請中
- 平成26年 9月 九州拠点開設
- 平成26年 12月 スクリューメッシュにて NETIS 取得 (国土交通省新技術活用システム) 登録番号 CG-140013
- 平成27年 4月 ネオスクリュー(株)設立 (スクリューメッシュ®専用工場)
- 平成27年 4月 スクリューメッシュ®にて 中小企業振興財団・日刊工業新聞 共催 第27回「中小企業優秀新技術・新製品賞」 「奨励賞」受賞
- 平成27年 11月 スクリューメッシュ®にて 第6回ものづくり日本大賞 「中国経済産業局長賞」受賞
- 平成28年 3月 鉄線 日本工業規格表示認証取得
- 平成28年 9月 スクリューメッシュ® 特許取得

